

Nueva versión del problema 6 de la guía 5:

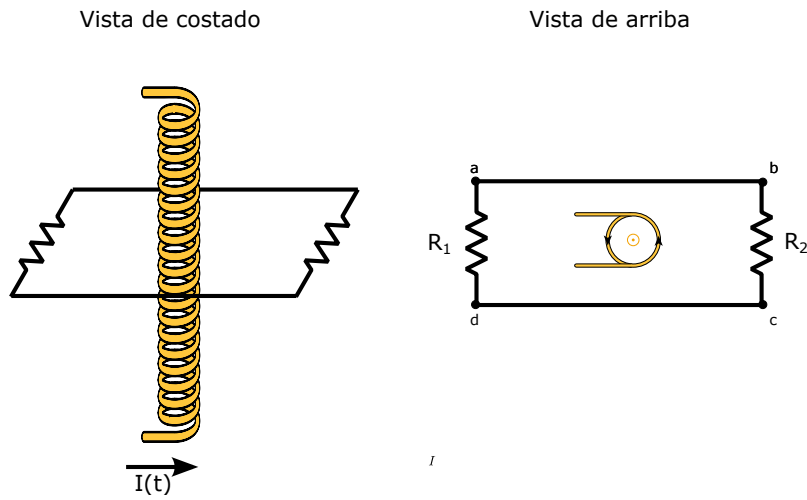


Figura 1:

Se tiene un circuito con 2 resistencias como se ve en la figura 1. El circuito es atravesado por un solenoide muy largo, por el que circula una corriente $I(t) = \alpha t$.

1. Calcular la corriente que se induce en el circuito.
2. Calcular $\oint \vec{E} \cdot d\vec{l}$ recorriendo alfabéticamente el circuito, es decir haciendo el recorrido $a \rightarrow b \rightarrow c \rightarrow d \rightarrow a$.
3. ¿Qué voltaje medirán los voltímetros 1 y 2, que se conectan como se ve en la figura 2?
4. Interpretar los resultados de los 2 ítems anteriores. ¿Qué paso con la ley de Kirchof?

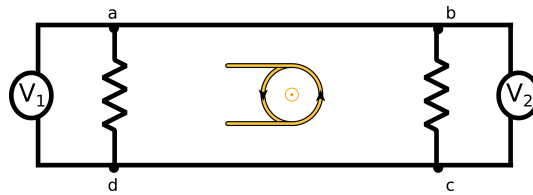


Figura 2: