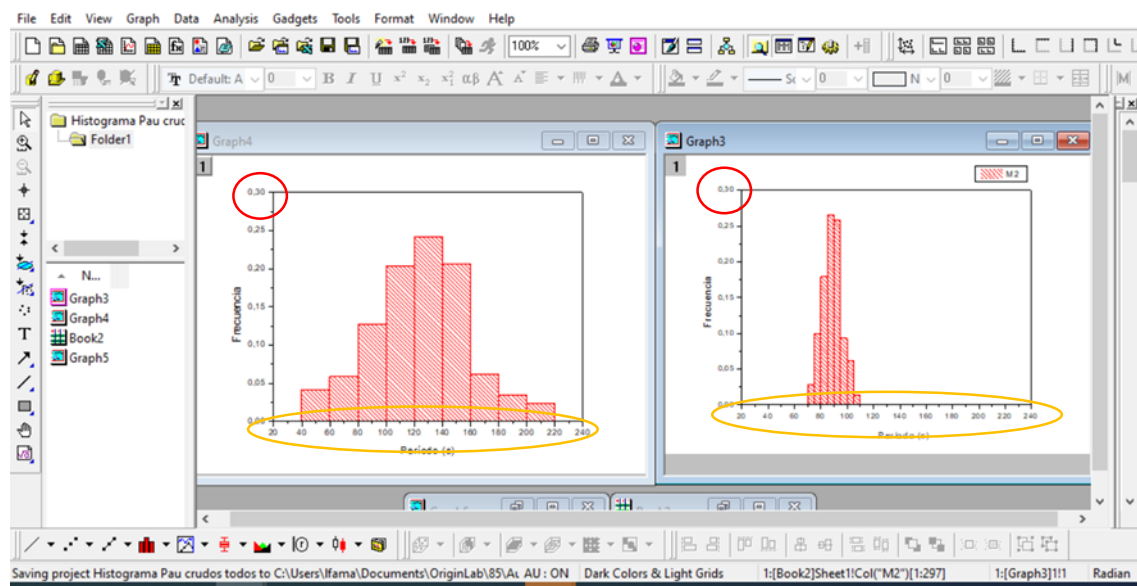
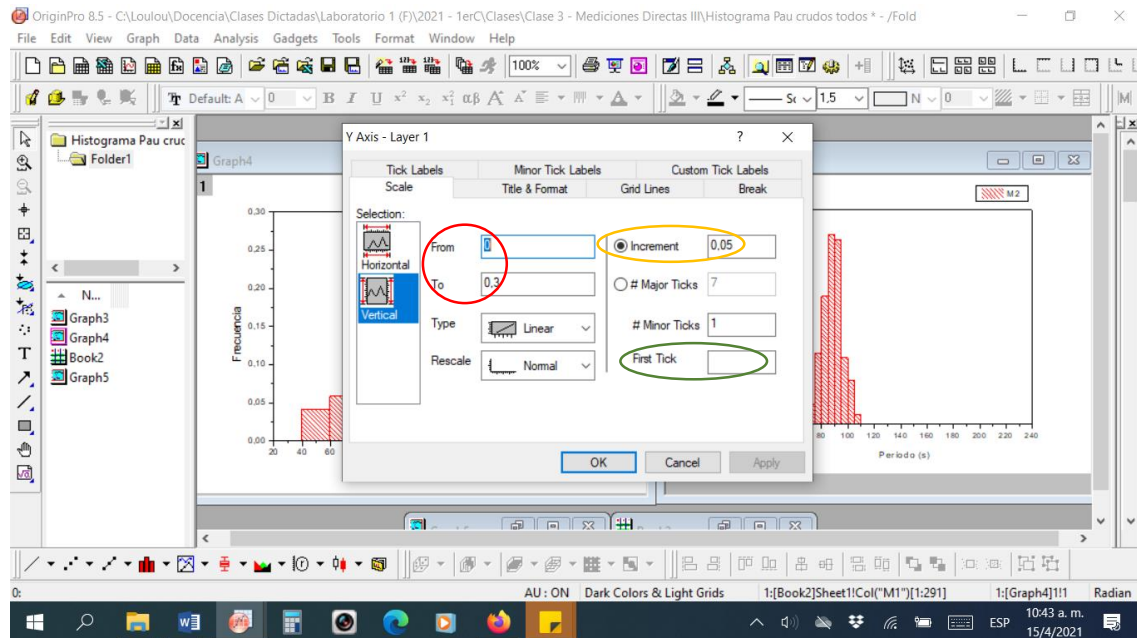
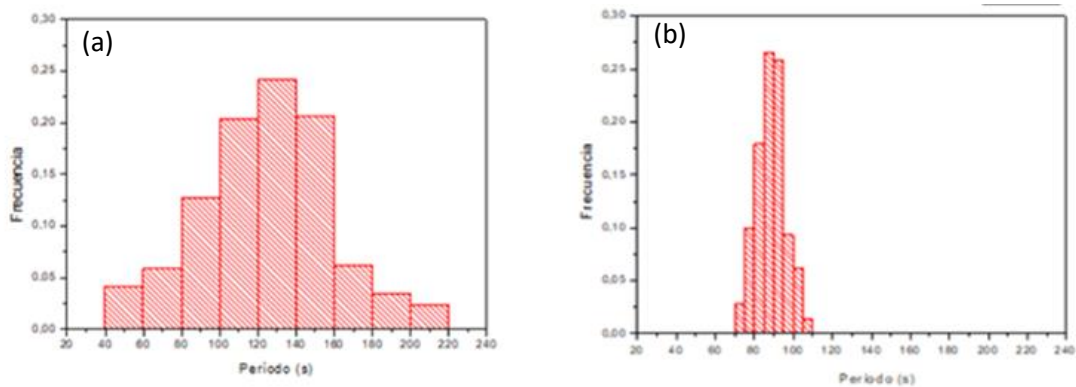


Ambos Histogramas deben tener igual escala en los ejes “Y” y “X” (Desde/hasta, incremento, 1er línea). Asegúrese que los dos histogramas que vaya a comparar se encuentren completamente dentro de los gráficos.

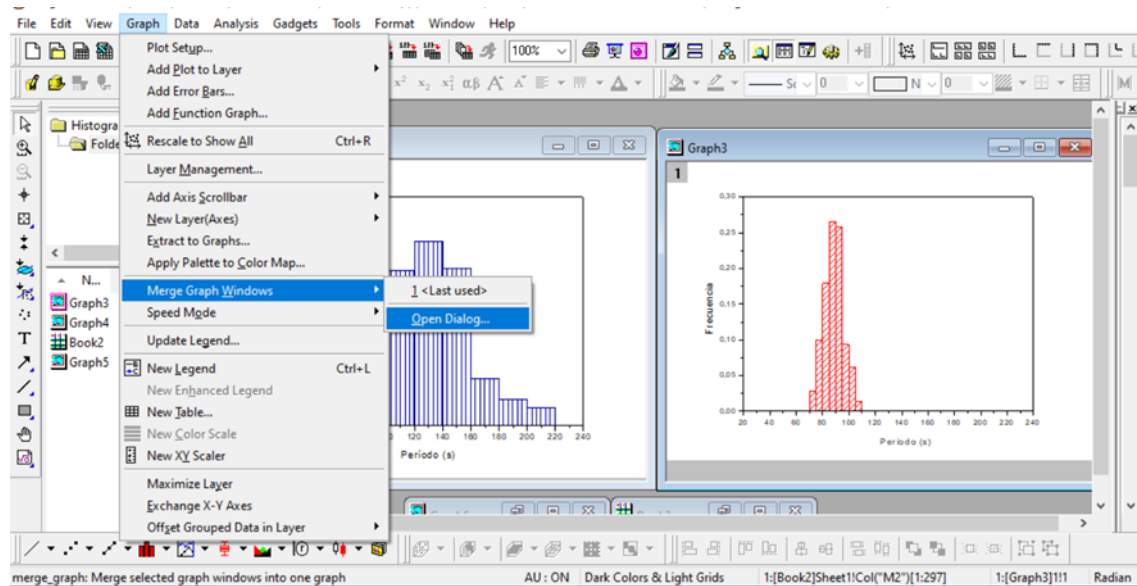
Para modificar la escala, cliquee dos veces la línea del eje que desea modifica. Le aparecerá una ventana donde podrá modificar lo que desee de los ejes.



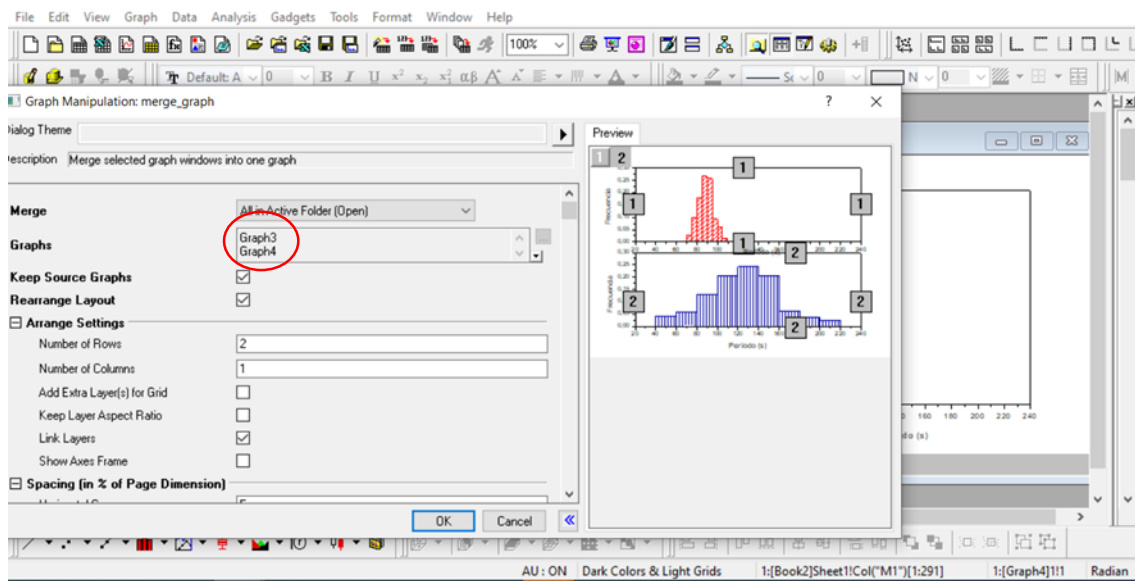
Luego, trate de modificar el bin-size (ancho de columna) de cada Histograma para que quede acorde con las líneas del eje “X”. Por ej., en la Figura a) el bin-size es 20 s (es igual al incremento de la escala en “X”), y a la Fig. b) es 5 s (quedando dos columnas entre las líneas del eje “X”).



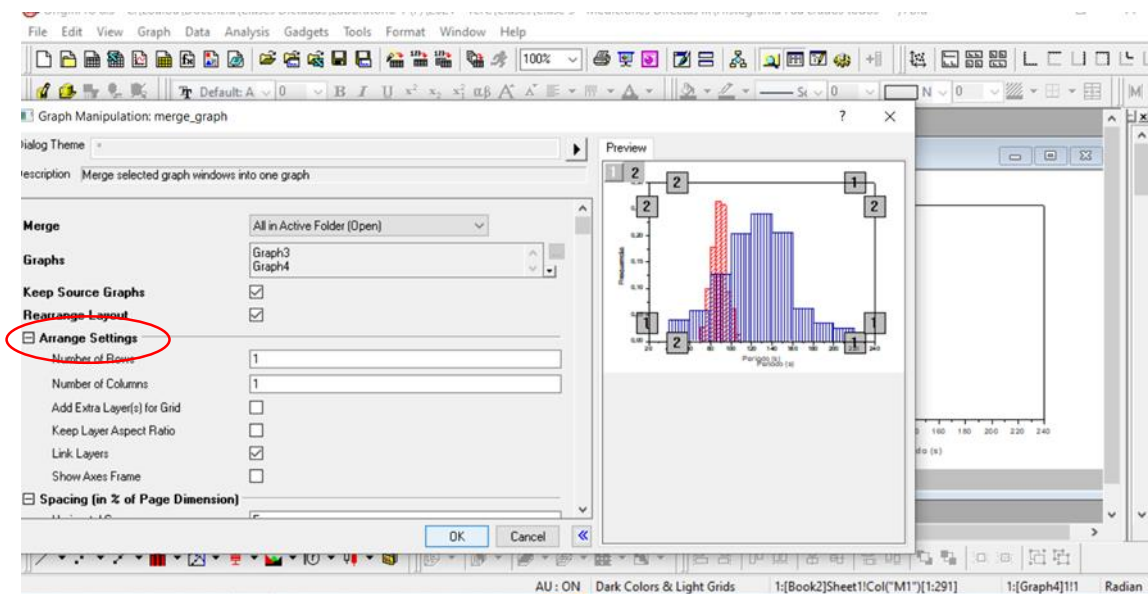
Cambie el color o pattern para que luego de solapar los Histogramas de vean bien. Asegurarse de tener los dos histogramas únicamente en la pantalla (el resto: tablas, otros gráficos, minimizados). Diríjase a Graph, Merge Graph Windows:



Les aparecerá una nueva ventana con los gráficos que tenían ampliados:

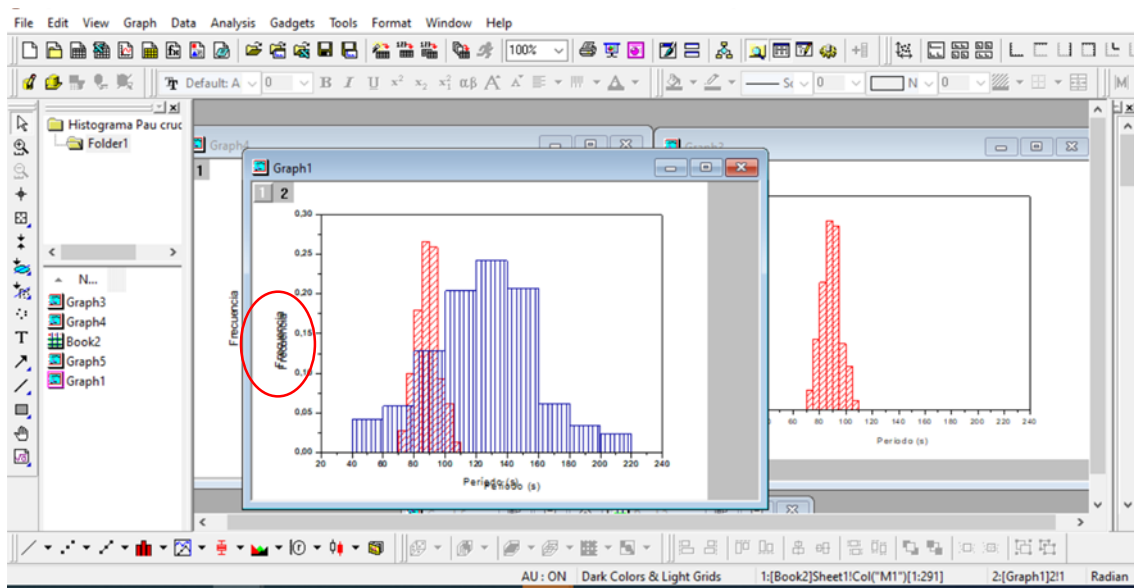


En Arrange Setting coloque número de Filas 1 y número de columnas 1, y obtendrá la superposición de los gráficos:

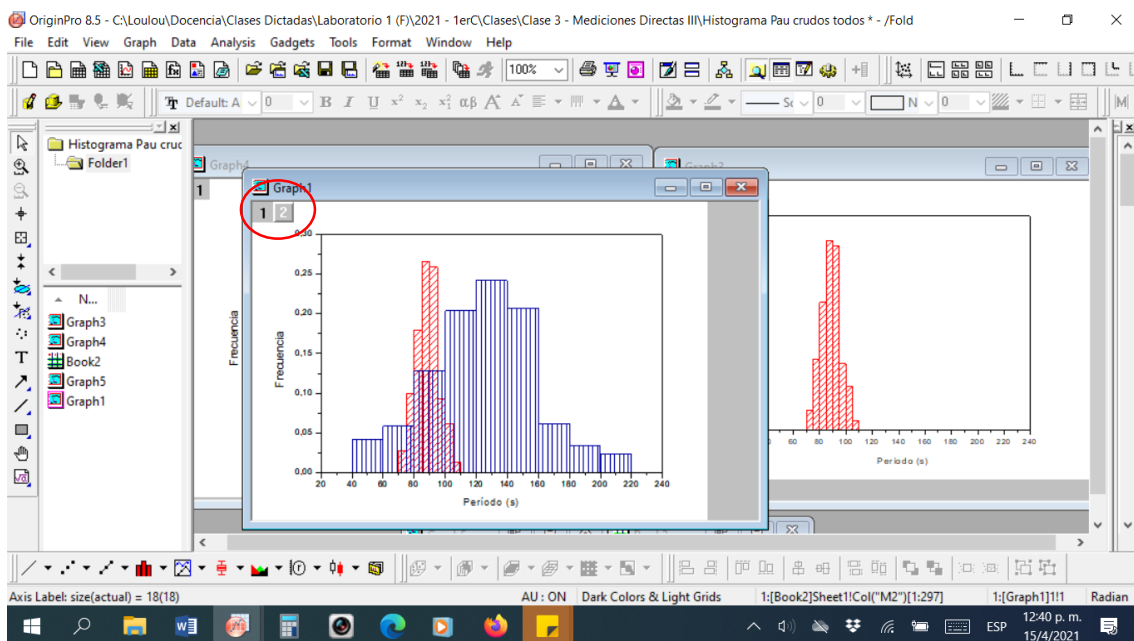


Oprima OK.

Observe que tendrá una nueva Figura con todo superpuesto (hasta los títulos de los ejes).



Borre con delete los títulos duplicados:



Si algo le quedó mal o quiere cambiar color/patter, puede hacerlo desde esta misma Figura. Dependiendo de si se para en 1 o 2, cambiará uno de los gráficos o el otro.