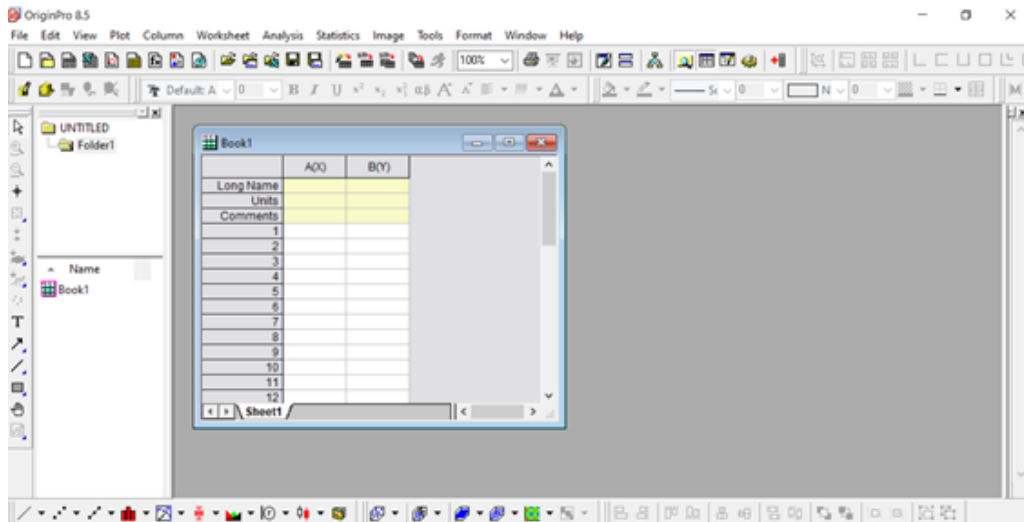
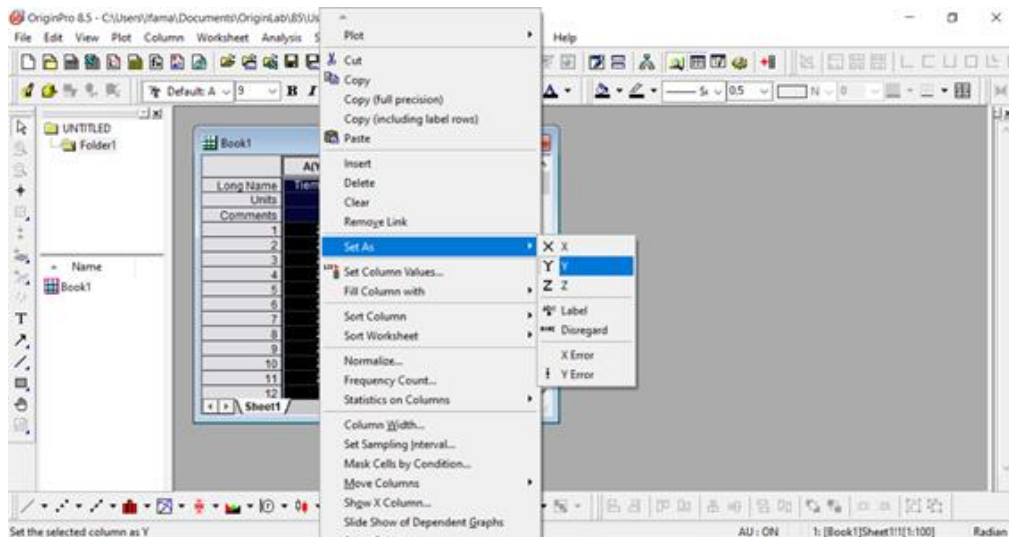


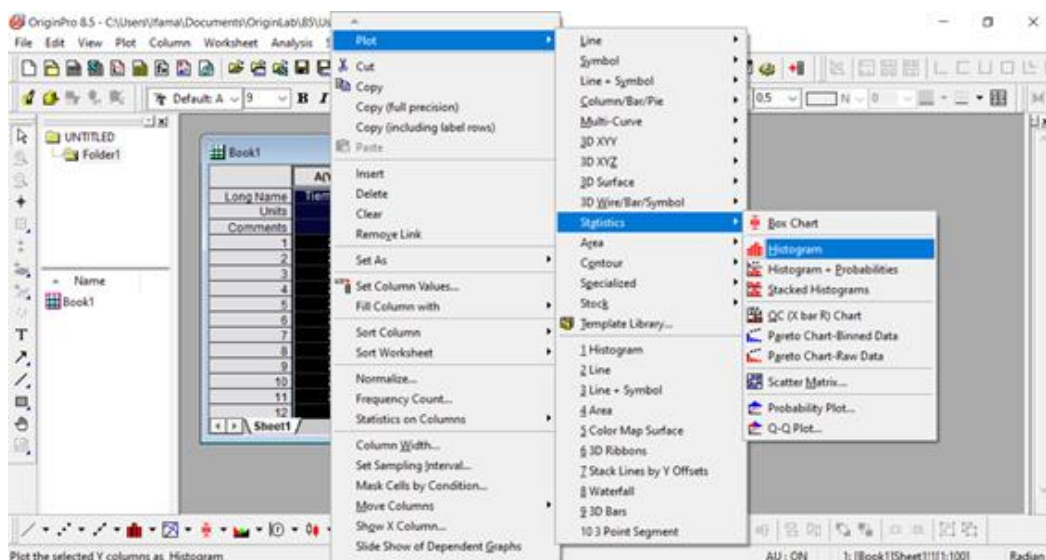
Cómo hacer un Histograma en el Origin



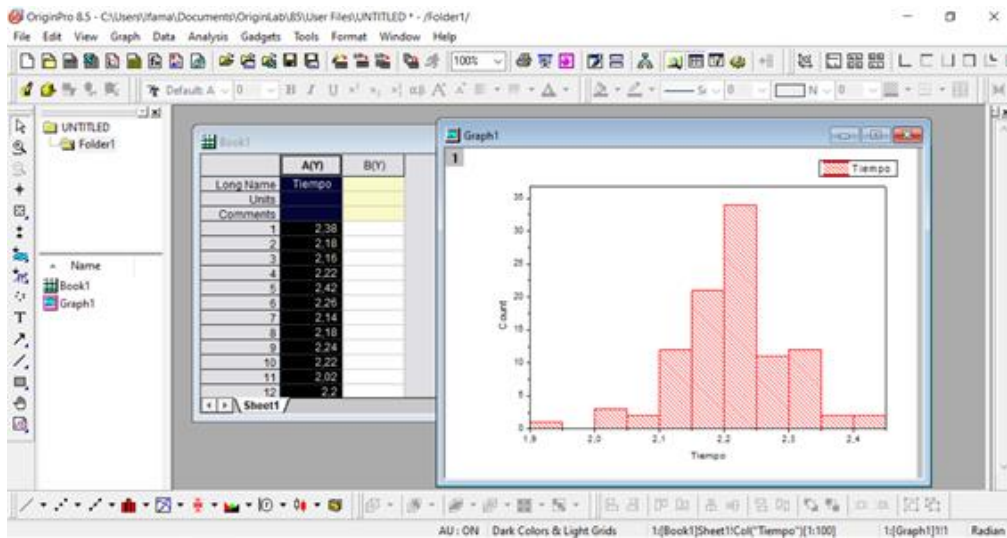
Colocar los datos de la medición. Seleccionar la columna de datos y con el botón derecho del mouse: Set As - Y



Para Graficar el Histograma: Seleccionar la columna de datos y con el botón derecho del mouse: Plot – Statistics- Histogram

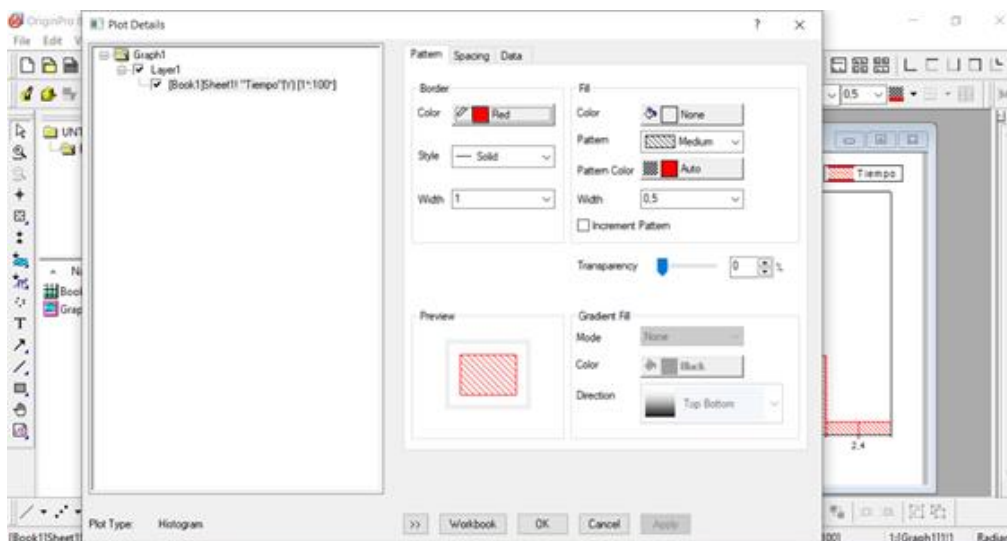


Esto aparecerá automáticamente...



Colocar en el eje y Frecuencia y en el eje x la unidad. Quitar el cartel de arriba de tiempo.

Clickear dos veces sobre alguna columna para poder modificar las propiedades del Histograma. Aparecerá una nueva ventana.



Ir a data para poder modificar el "Bin Bize" (intervalo de clase)

